

新築

Kumagaya・Kakinuma
貸事務所

《スクエア21柿沼》

企業応援キャンペーン 駐車場代無料！ (各2台付き)

※キャンペーン内容は予告無く、変更・終了する場合がございます
【その他近くにも月極駐車場あります】

敷金・礼金 無料！6ヶ月間賃料半額！

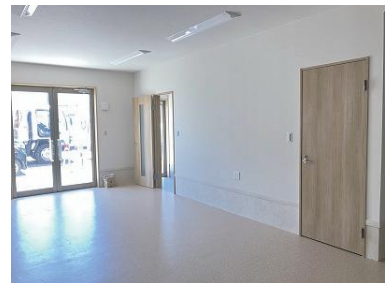
※7ヶ月目以降は正規賃料となります。

埼玉県熊谷市柿沼620-1

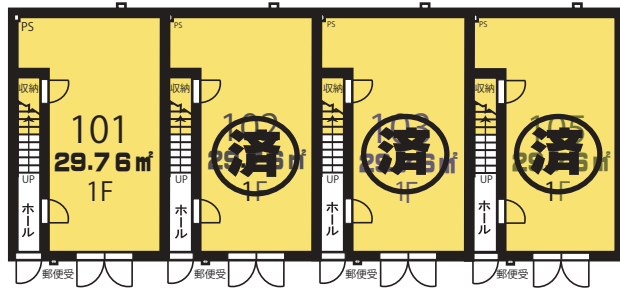
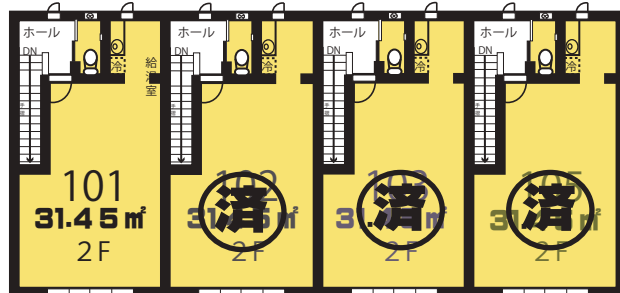
賃料	126,500円(税込)
共益費	11,000円(税込)
交通	JR「熊谷駅」徒歩38分
駐輪場	有り
構造	木造2階建て
契約期間	定期借家契約5年(再契約可)
借地終了期間	2047年11月24日
築年月日	2023年9月15日
床面積	70.38㎡(21.28坪)
保証料 (非課税)	137,500円(契約時)+月々1,100円
(保険にご加入頂きます)	
<例> 備品・住器に100万円の保険を付けた場合 約60,000円 / 5年(内容により前後します)	
<看板> 建物名称電光看板及び屋外名称看板は、 必ず借主様にてお取付いただく事となります。	
上水道:井戸・下水:合併浄化槽(上下水道料金はかかりません) ガス:無し 電気:有り	
道路計画あり:3・3・11 熊谷太田線 中途解約有り(3ヶ月前予告)	



直接2階へ上がれます



1階フロア



1F: 多目的スペース
(事務所・店舗・倉庫など)
2F: オフィスとして使用できます

- ・毎月清掃管理(定期巡回有り)
- ・防犯カメラ有り
- ・ゴミ置き場完備(生活ゴミ)
- ・フレッツ光(申し込み後使用可能)
- ・24hサポートセンターと連絡がとれます

インフォメーション

熊谷駅	2.9Km
熊谷市役所	2.1Km
熊谷郵便局	2.5Km
群馬銀行	2.0Km
三井住友銀行	3.9Km
埼玉りそな銀行	2.8Km
埼玉縣信用金	2.4Km

<短期解約違約金>
1年未満で解約の場合、違約金421,500円がかかります。



各店舗名称看板(道路側壁面)



2階キッチン



換気扇



2階フロア



ウォシュレット



各部屋個別郵便受け



階段



モニターホン

図面と現況が異なる場合は現況を優先致します



<申込時 必要書類>
会社登記簿謄本(3ヶ月以内)
※業種によってお断りする場合がございます
※入れ墨、タトゥーのはいっている方は申し訳
ございませんがお断りさせていただきます。
※キャンペーン内容は予告なく終了する場合がございます

迫

坂戸市南町8-10 埼玉県知事免許(5)19347号

ヴァンテアーン株式会社

TEL 049-282-5739 FAX 049-282-5756

(公社)全国宅地建物取引業協会 (公財)日本賃貸住宅管理協会 建設業許可(般-5)第58208号

取引形態:貸主
ネット掲載不可

手数料 負担の割合	貸主	%	借主	100%
手数料 配分の割合	元付	%	客付	100%