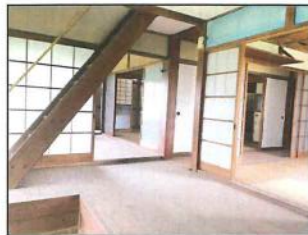


# 売地 (古家有)

価格 **2180万円** 敷地1376.81㎡416.48坪(坪5.2万円)



- ◎川島ICより車約8分。落合橋より約1K
- ◎※行政協議の上、43条許可取得により住宅・事務所・作業所(業種による)・共同住宅等・福祉施設ほか都市計画法34条1号に該当するもの  
上記に付属する倉庫
- ◎線引き前宅地につき建替可

川島町平沼(距離約3.4km・車7分)の場所に広い道路に面した物件がございます。角泉に事務所を構え平沼を資材置き場・大型駐車場として利用可能です。条件により価格は相談できます。お気軽にご相談ください。

埼玉県産業立地促進補助金、埼玉県産業立地資金融資制度、その他支援制度が事業主様の状況により受けられます。詳しくは『埼玉県の企業立地優遇背制度』をご覧ください。



★住宅・事務所・作業所・福祉施設・倉庫・共同住宅等の用途変更による建築は、その規模・使用用途・買主の属性等含め、川島町役場関係部署との協議が必要になり、個別相談になりますので、予め使用用途に関して関係部署課と事前協議をして頂く必要があります。

## 売地(古家有)

物件種目	売地(古家有)			
所在	比企郡川島町大字角泉19-1他3筆			
用途	※住宅・事務所・作業所・共同住宅等・福祉施設ほか34条1号に該当するもの、それらに付属する倉庫、34条6号倉庫			
土地	面積	実測 1376.81㎡ (416.48坪)		
	権利	所有権	地目	宅地
	セットバックの有無	無	セットバックの面積	-
	接道状況	西側 約 4.7m~5.1m 町道4219号線		
建物	構造	居宅:木造かわらぶき2階建		
	面積	居宅:登記簿 1階129.18㎡ 2階51.75㎡ 合計180.93㎡		
	築年月	評価証明による:居宅S41年1月		
公法規制	都市計画	市街化調整区域		
	用途地域	指定無し		
概要	建ぺい率	60%	容積率	100%
	道路計画	無	農地法	無
	景観条例	有	地区計画	無
	埋蔵文化財	無	官民査定	査定済
	河川法	無		
設備等・備考	設備	ガス:Pガス 東京電力 水道:新規に引込必要(約120万円) 合併浄化槽 使用できる井戸有り		
	引渡し	相談		
	備考	現況渡し(解体更地渡しは相談) ●対象地近辺は令和元年10月の台風による被害等確認はございませんでした。		
	条件	躯体、屋根、全ての設備は経年変化があることを買主に容認いただきます。		

(公社)埼玉県宅地建物取引業協会 埼玉県知事(5)第19347号

# ヴァンテアン株式会社

※図面と現況が異なる場合は現況を優先させていただきます

住所 : 〒350-0233 埼玉県坂戸市南町8-10 1階

電話 : 049-282-5733

FAX : 049-282-5756

メール : infos@townbox.jp (販売業務)

物件担当 前田

■取引態様	■手数料
売主	