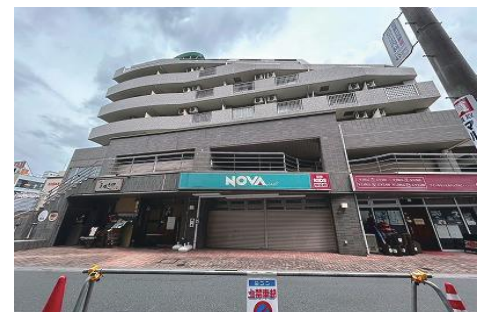


# 貸店舗 山咲ビル

東武東上線  
坂戸駅徒歩2分

飲食店・美容室  
トレーニングジム等

- ☆ 南向き日当たり良好
- ☆ 上下水道完備



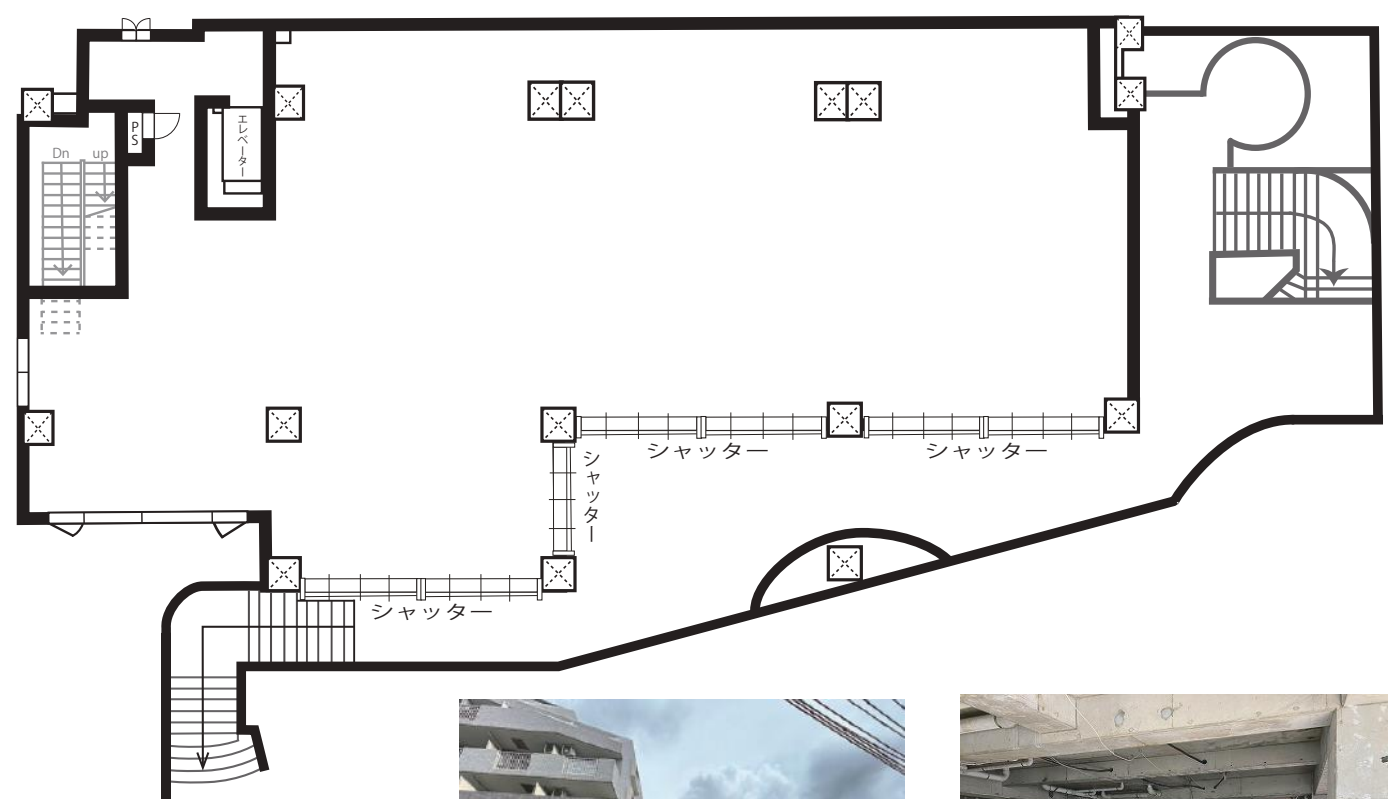
外観



前面道路



内観



- マルエツアクロスプラザ約280m
- ウエルシア約450m
- ベルク 約450m
- りそな銀行 約44m
- 埼玉縣信用金庫 約330m
- ワカバウオーク 約1900m
- 関越病院 約1300m

所在地：坂戸市日の出町20-5	
2階	902,000円 (内消費税82,000円)
敷金3ヶ月	礼金1ヶ月
面積：272.48㎡	共益費：0円
契約期間：3年	駐車場：無し
入居：即入居可	築年数：2001年4月
構造：鉄筋コンクリート造7階建て	
火災保険：約65,000円(3年) ※借家人賠償責任特約付き火災保険の加入必須 ※業種によって保険内容は異なります	
保証料：初回賃料総額の100% ：賃料総額の0.8% (毎月) 引落手数料：440円 (毎月)	
【更新】事務手数料 (新賃料の50%+消費税) 更新料 (新賃料総額の1ヶ月)	
都市ガス・公営水道・本下水	
現況引渡し・退去時スケルトン戻し	

- <必要書類>
- ・登記簿謄本(3ヶ月以内)
  - ・連帯保証人様 印鑑証明書
  - ・銀行印及び社印
- ※入れ墨、タトゥーのはいつている方は  
申し訳ございませんがお断りさせていただきます。

図面と現況が異なる場合は現況を優先致します