

# ◆賃貸アパート◆ シルキーウインド

## 設備充実 おすすめの物件

東武東上線  
東松山駅徒歩18分



外観

所在地：東松山市松本町2丁目9-18

**A棟101号室 50,000円**  
＜即入居可＞

敷金1ヶ月 礼金0ヶ月  
ペット飼育の場合は敷金2ヶ月になります

共益費：3,000円	契約期間：2年
面積：50.81㎡	築年数：1992年3月(新耐震)
構造：軽量鉄骨造2階建て	駐車場：4,400円(敷地内)

火災保険：15,000円(2年)  
※借家人賠償責任特約付き火災保険の加入必須

保証料：賃料総額の50%(2年)  
引落手数料：賃料総額の1%(毎月)

更新：事務手数料(新賃料の50%+消費税)  
保証料(新賃料総額の30%)

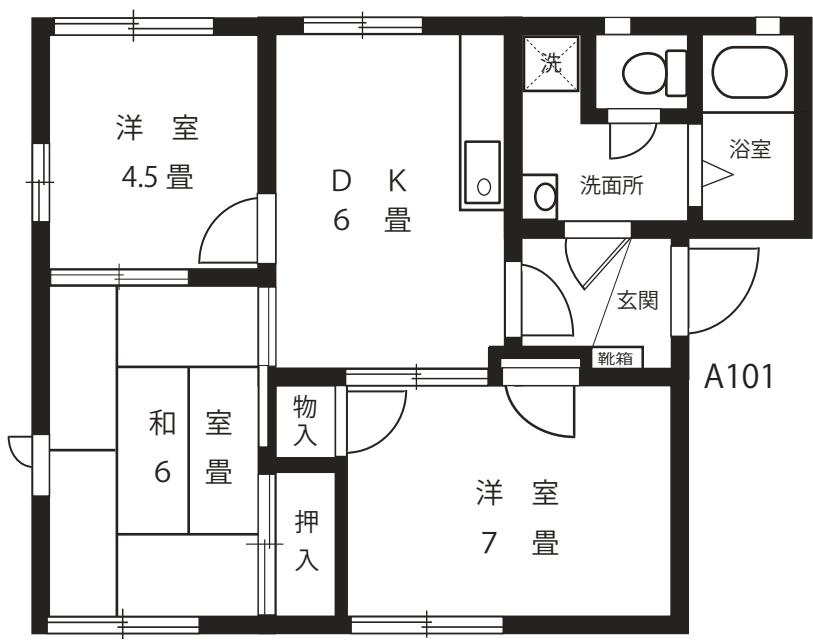
設備：二人入居可 プロパンガス 本下水 ペット可

入居時室内消毒費用：33,000円(税込)  
退去時室内清掃費用：60,500円(税込)  
\*見守りサービス/1,078円(70歳以上加入必須)  
\*外国人コール/1,650円(対象の方のみ)

- ☆エアコン付 給湯 シャワー
- ☆室内洗濯機置き場 ☆角部屋 ☆モニターホン
- ☆フレッツ光申込後使用可能 ☆ウォシュレット
- ☆ケーブルTV

新明小学校 徒歩約8分	東中学校 徒歩約6分
新明幼稚園 徒歩約8分	西友 徒歩約12分
ミニストップ 徒歩約5分	ベルク 徒歩約8分

★安心安全  
24時間連絡がとれます



3DK



浴室には地デジ テレビ付き



給湯 ユニットバス



エアコン



和室(6畳)



洋室(4.5畳)



キッチン



洋室(7畳)物入れ



玄関

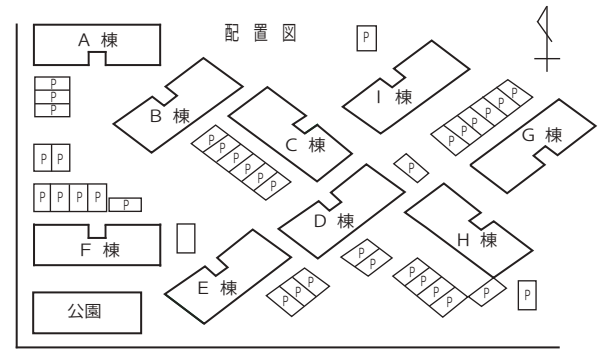


シャンプードレッサー



ウォシュレット

＜必要書類＞  
・身分証明書・所得証明書  
・住民票(世帯全員/マイナンバー記載のないもの)  
・銀行印及び認め印  
※入れ墨、外太りの方は入居ができませんがお断りさせていただきます。



※図面と現況が異なる場合は現況を優先させていただきます