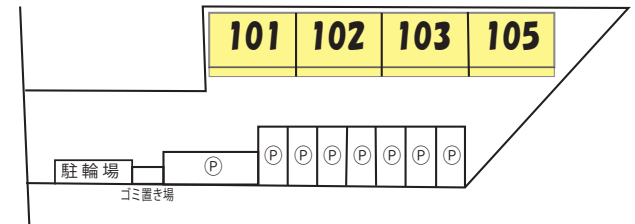


◆貸事務所◆ スクエア21松葉町

東武東上線 東松山駅 徒歩12分



- ・毎月清掃管理（定期巡回有り）
- ・防犯カメラ有り
- ・ゴミ置き場完備（生活ゴミ）
- ・24hサポートセンターと連絡がとれます

インフォメーション 東松山ICまで1.9Km

埼玉縣信用金庫（東松山駅前）徒歩8分
 埼玉りそな銀行 徒歩7分
 松葉町郵便局 徒歩6分
 東和銀行 徒歩9分
 武蔵野銀行 徒歩6分

<短期解約違約金>
 1年未満で解約の場合、違約金412,500円がかかります。

企業応援キャンペーン

駐車場代無料！ （各2台付き）

【その他近くにも月極駐車場あります】

敷金・礼金 無料！ 6ヶ月間賃料半額！

※7ヶ月目以降は正規賃料となります。



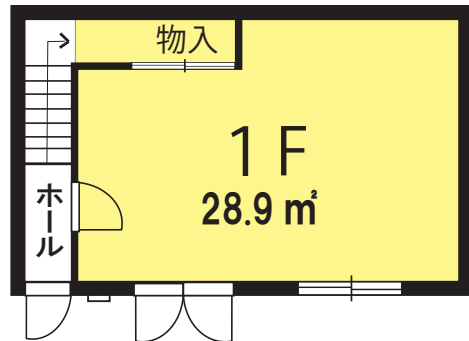
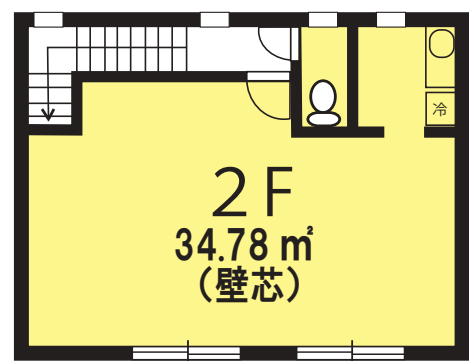
1階フロア



直接2階へ
上がれます



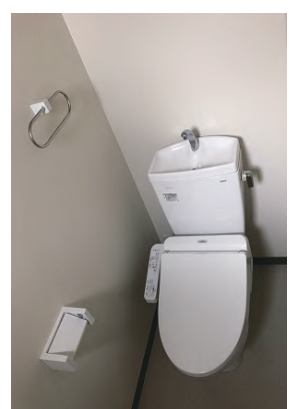
階段



1F：多目的スペース
（事務所・店舗・倉庫など）
 2F：オフィスとして使用
できます。



2階キッチン



ウォシュレット



モニターホン



換気扇



2階フロア



各部屋個別郵便受け



駐車場各2台付き



ゴミ置き場
自転車置き場

埼玉県東松山市松葉町3-3-3	
103号室	126,500円(税込)
共益費	11,000円(税込)
駐輪場	有り
入居	5月中旬入居可予定
構造	木造2階建て
契約期間	3年
築年月日	2020年8月20日(新耐震)
床面積	72.87㎡(22坪)
保証料	137,500円(契約時) + 月々1,100円 (非課税)
(保険にご加入頂きます) <例> 備品・住器に100万円の保険を付けた場合 23,000円 / 3年 (内容により前後します)	
<看板> 建物名称電光看板及び屋外名称看板は、 必ず借主様にてお取付いただく事となります。	
水道：公営 ガス：プロパン 電気：有り 下水：合併浄化槽<下水料金(通常の1/4)>	



図面と現況が異なる場合は現況を優先致します

<申込時 必要書類>
 ・会社登記簿謄本(3ヶ月以内)
 ※入れ墨、タトゥーのはいっている方は申し
 訳ございませんがお断りさせていただきます。
 ※キャンペーン内容は予告なく終了する場合もございます