

◆賃貸アパート◆ グリーンコーポ若葉

入居者募集中

★安心安全
24時間連絡がとれます



浄水器プレゼント
(カートリッジ2年付き)

1K

所在地：鶴ヶ島市藤金878-122

105号室 **27,500円**
(3/25入居可)

敷金1ヶ月 礼金0ヶ月

面積：17.0㎡ 共益費：2,500円

契約期間：2年 駐車場：無し

入居：3/25入居可 構造：木造2階建て

築年数：1990年6月(新耐震)

火災保険：15,000円(2年)
※借家人賠償責任特約付き火災保険の加入必須

保証料：賃料総額の50%(2年)
引落手数料：賃料総額の1%(毎月)
学生専用保証：2年間で10,000円

【更新】事務手数料(新賃料の50%+消費税)
保証料(新賃料総額の30%)
更新料(新賃料総額の1ヶ月)

都市ガス・公営水道・本下水
バイク・駐輪スペース有り・敷地内ゴミ置場・宅配ボックス

入居時室内消毒費用 16,500円(税込)
退去時室内清掃費用 33,000円(税込)
*外国人コール：1,650円(対象の方のみ)
*見守りサービス/1,078円(70歳以上加入必須)

＜必要書類＞
・身分証明書・所得証明書
・住民票(世帯全員/マイナンバー記載のないもの)
・銀行印及び認め印
※入れ墨、タトゥーのはいっている方は
申し訳ございませんがお断りさせていただきます。
【仲業者様へ】JCOMの加入申込は当社で行いますので、
仲業者様は申込みをされないようお願い致します。
(申込みが重複してしまいます)

図面と現況が異なる場合は現況を優先致します

- ★ JCOM WIFI インターネット無料
- ★ IHクッキングヒーター付き
- ★ モニター付インターホン
- ★ 便利な室内物干し
- ★ 室内洗濯機置場
- ★ 宅配ボックス有り

学生プラン(保証料)
2年間：10,000円

★ファミリーマート 約70m
★ウエルシア 約50m
★ドラッグストアセキ 約335m
★女子栄養大学 約1km



外観(2020.5月塗装済)



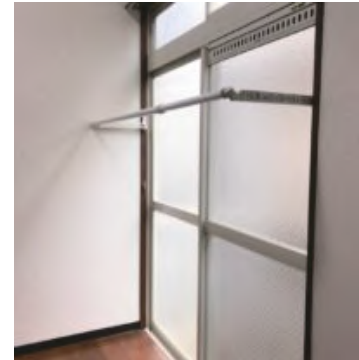
エアコン



モニターホン



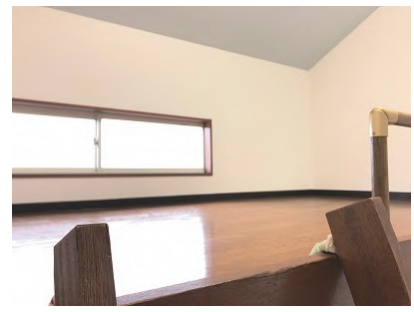
洋室(エアコン付き)



室内物干し



収納



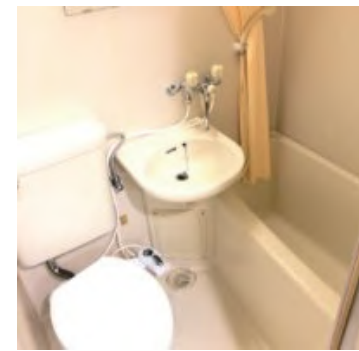
ロフト



キッチン



キッチン棚



浴室・トイレ
★簡易ウォシュレット付き



敷地内ゴミ置場



宅配ボックス