

シルキーウインド

東武東上線『東松山駅』徒歩18分

★サポートセンターと24時間連絡がとれます

- ☆エアコン付 給湯 シャワ-
- ☆室内洗濯機置き場 ☆角部屋
- ☆フレッツ光 申込後使用可能
- ☆ウォシュレット ☆ケーブルTV
- ☆モニターホン

インフォメーション

新明小学校	徒歩約8分
東中学校	徒歩約6分
新明幼稚園	徒歩約8分
西友	徒歩約12分
ローソン	徒歩約5分
ベルク	徒歩約8分

2K

設備充実 おすすめ物件

東武東上線
東松山駅徒歩18分



3/31 退去 4月中旬入居可予定
駐車場 敷地内 32 番



外観



フレクリーン



浴室には地デジテレビ付き



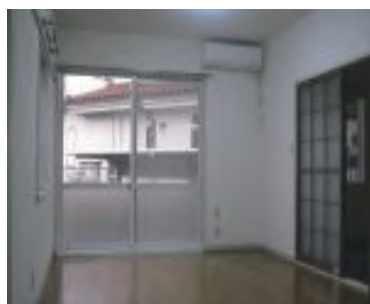
玄関 押入れ



シューズボックス



給湯 ユニットバス



洋室



和室



キッチン



モニターホン



シャンプードレッサー



ウォシュレット

所在地：東松山市松本町2丁目9-18

G棟201号室 45,000円

(3/31 退去 4月中旬入居可予定)

敷金1ヶ月 礼金0ヶ月
ペット飼育の場合は敷金2ヶ月になります

共益費：3,000円 契約期間：2年

面積：42.98㎡ 築年数：1992年3月(新耐震)

構造：軽量鉄骨造2階建て 駐車場：4,400円(敷地内)

火災保険：15,000円(2年)
※借家人賠償責任特約付き火災保険の加入必須

保証料：賃料総額の50%(2年)
引落手数料：賃料総額の1%(毎月)

更新：事務手数料(新賃料の50%+消費税)
保証料(新賃料総額の30%)

設備：二人入居可 プロパンガス 本下水 ペット可

入居時室内消毒費用：22,000円(税込)

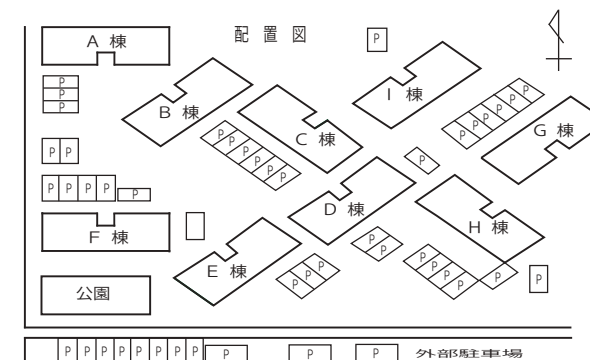
退去時室内清掃費用：55,000円(税込)

*見守りサービス：2,200円(70歳以上加入必須)

*外国人コール：1,650円(対象の方のみ)

<必要書類>

- ・身分証明書・所得証明書
 - ・住民票(世帯全員/マイナンバー記載のないもの)
 - ・銀行印及び認め印
- ※入れ墨、タトゥーのはいっている方は
申し訳ございませんがお断りさせていただきます。



※図面と現況が異なる場合は現況を優先させていただきます