

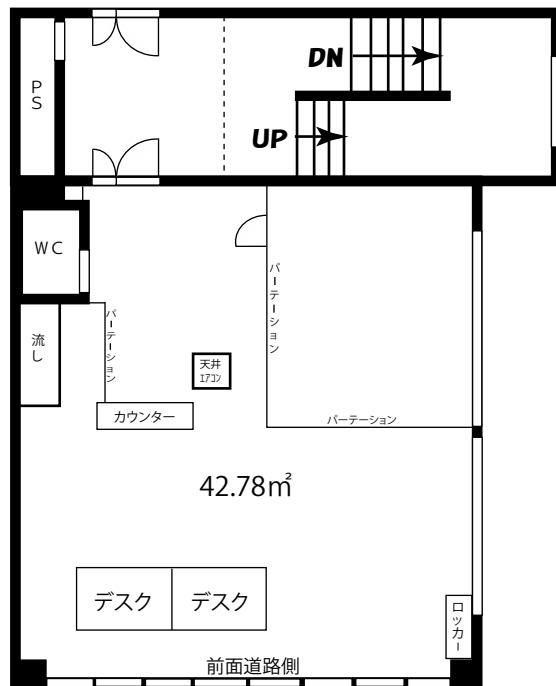
貸し店舗・事務所

東武東上線「坂戸駅」南口 徒歩6分

駅至近

初期費用少額 独立支援物件

賃料 80,000円



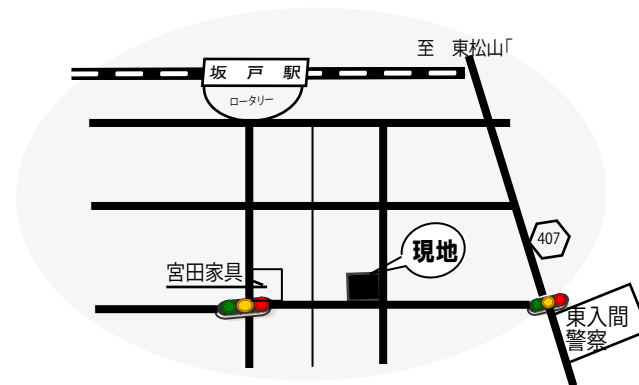
201号室

内装のパーティション・ロッカー・カウンター・デスク
共にきれいです(移動可能)

ヴァンテアンビル

埼玉県坂戸市南町8-10 201号室

| | | | |
|---|--------------------|--------|-------------------|
| 賃料 | 80,000円 | | |
| | 敷金 2ヶ月 | 礼金 0ヶ月 | |
| 交通 | 東武東上線「坂戸」駅 南口 徒歩6分 | | |
| 用途 | 事務所・店舗 | 入室可能日 | 即日 |
| 建物名 | ヴァンテアンビル | 構造 | 鉄骨ALC造陸屋根3階建 2階部分 |
| 駐車場 | 無し 近隣有り | | |
| 契約期間 | 3年 | | |
| 築年月日 | 1991年3月 | | |
| 床面積 | 42.78㎡ | | |
| 空調設備・内装完 都市ガス 本下水 パーテーション・デスク・ロッカー・カウンター有り (不要の場合は取り外します) | | | |



(社)埼玉県宅地建物取引業協会 (社)全国宅地建物取引業保証協会 埼玉県知事(3)19347
(社)首都圏不動産公正取引協議会加盟 建設業許可(般-15)第58208号

埼玉県坂戸市南町8-10(1F)

図面と現況が異なる場合は現況を優先します

ヴァンテアン株式会社

TEL 049-282-5739
FAX 049-282-5756