

《入居者募集!》

◆日当たり良好◆ ★環境良好★

【車庫付き 4LDK】

◆鶴ヶ島貸家◆

東武越生線「一本松駅」徒歩26分
東武東上線「坂戸駅」徒歩28分

賃料 **80,000円**
敷金1ヶ月 礼金1ヶ月
(ペット飼育の場合は敷金2ヶ月になります)

物件概要

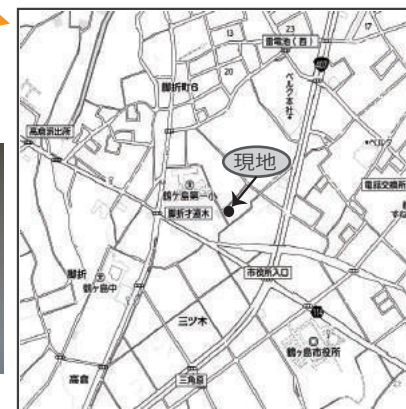
- 所在地: 鶴ヶ島市大字脚折1535-21
- 構造: 木造2階建て
- 敷地面積: 120.00㎡
- 築年数: 平成2年7月築
- 建築面積: 1階65.62㎡
- 契約期間: 2年
- 2階59.62㎡ (延べ124.41㎡)
- 火災保険: 15,000円(2年)
- 入居: 即入居可
- 保証料: 賃料総額の50%(2年) 引落手数料: 賃料総額の1%
- 設備: プロパンガス・浄化槽・車庫付

2/未解約予定

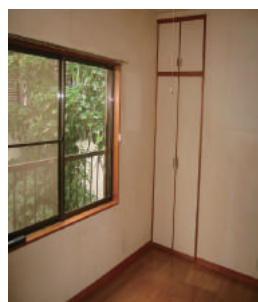
インフォメーション

- 市立鶴ヶ島第一小学校 となり
- 市立鶴ヶ島中学校 徒歩約10分
- 若葉ウォーク 車約10分
- ホームセンター・スーパーニトリなど407号線に多数そろってます
- 関越自動車道鶴ヶ島IC約3分

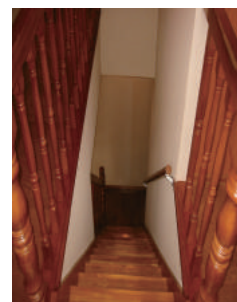
犬・猫どちらか一匹可



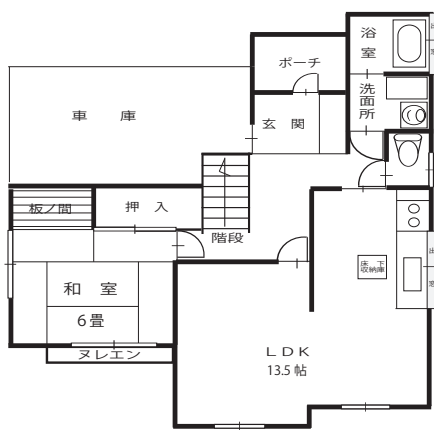
外観



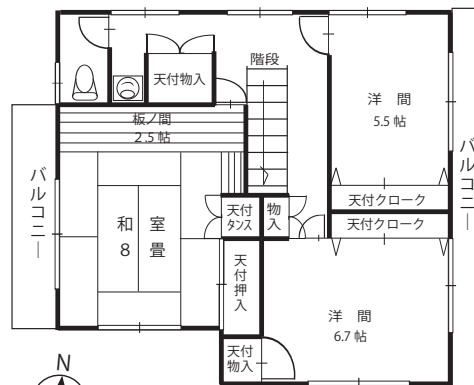
2階洋間



階段



1階



2階



車庫



シャブードレッサー



洋間



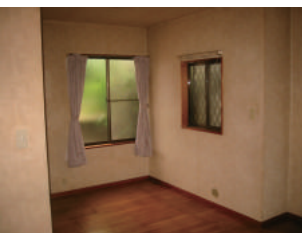
ウォシュレット



浴室



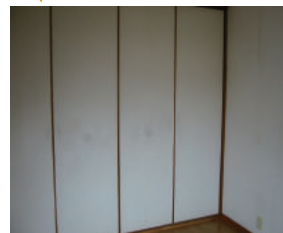
キッチン



1階洋間



2階和室



洋間クローク

＜必要書類＞

- ・身分証明書・住民票(世帯全員)
- ・所得証明書
- ・銀行印及び認め印

※入れ墨、外ツウのはいっている方は申し訳ございませんがお断りさせていただきます。



坂戸市南町8-10

ヴァンテアン株式会社

TEL 049-282-5739 FAX 049-282-5756

(社) 全国宅地建物取引業協会 (社) 埼玉県宅地建物取引業保証協会 埼知(4)19347 (社) 首都圏不動産公正取引協議会加盟 建設業許可(般-30)第58208号

専任媒介