

東武東上線

上福岡駅徒歩15分

所在地：ふじみ野市鶴ヶ岡3丁目14-50

206号室 32,500円
(7月下旬入居可)

敷金1ヶ月 礼金0ヶ月

共益費：2,500円 契約期間：2年

面積：21㎡ 方角：南西

築年数：1994年 1月

構造：木造2階建て

駐車場：空き有り 6,500円(敷地内)

火災保険：15,000円(2年)

保証料：賃料総額の50%

引落手数料：賃料総額の1%

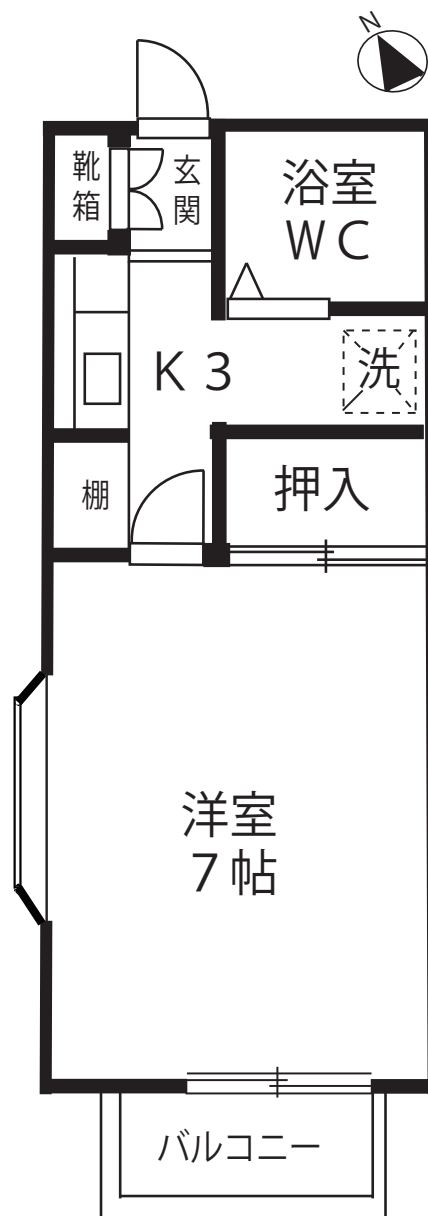
更新：事務手数料(新賃料の50%)
保証料(新賃料総額の30%)

ガス：プロパンガス

◆賃貸アパート◆
第2シャロームリフル

- ☆ エアコン付
- ☆ IHクッキングヒーター
- ☆ 室内洗濯機置き場
- ☆ 敷地内駐車場・駐輪場有り
- ☆ サポートセンターと24時間連絡のとれる安心のアパートです

セブンイレブン 約600m
ビバホーム 約800m
ゲオ 約340m



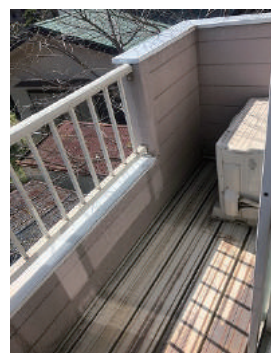
1K



洋室



浴室



ベランダ



外観



駐輪場



敷地内駐車場



洋室押し入れ



便利な棚付き



IHクッキングヒーター



シューズボックス

キッチン

※図面と現況が異なる場合は現況を優先させていただきます

<必要書類>

- ・身分証明書 ・所得証明書
- ・住民票(世帯全員/マイナンバー記載のないもの)
- ・銀行印及び認め印

※入れ墨、タトゥーのはいっている方は申し訳ございませんがお断りさせていただきます。



坂戸市南町8-10

ヴァンテアン株式会社

取引形態：専任

TEL 049-282-5739 FAX 049-282-5756

(公社)全国宅地建物取引業協会 (公社)埼玉県宅地建物取引業保証協会 埼知(4)19347 (公社)首都圏不動産公正取引協議会加盟 建設業許可(般-30)第58208号