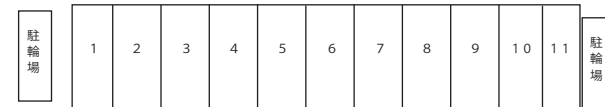
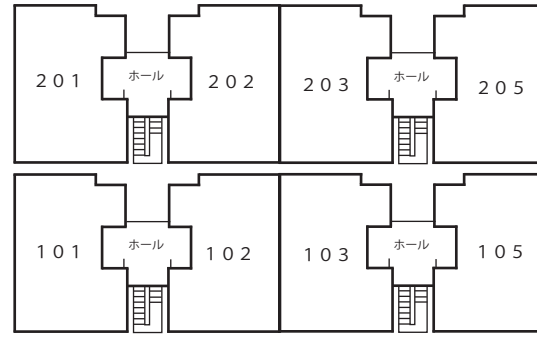


リバーサイド

ハイセンス・ハイクオリティなデザイナーズアパート



ペット飼育可



東武東上線
新河岸駅徒歩 14分
川越駅徒歩 25分

所在地：川越市扇河岸50番1

101号室 (2月中旬入居可)
78,000円

敷金1ヶ月 礼金0ヶ月
(ペット飼育の場合は敷金2ヶ月になります)
(犬は室内犬とさせていただきます 猫可2匹まで)

共益費：2,500円 契約期間：2年

面積：54.50㎡

築年数：平成22年 3月

構造：木造2階建て

駐車場：6,000円 敷地内あり

火災保険：15,000円(2年)

保証料：賃料総額の50%(2年)

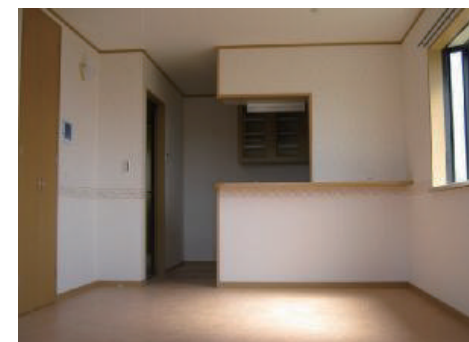
引落手数料：賃料総額の1%

ガス：プロパンガス
キッチンにはIHクッキングヒーター

設備：駐輪場・バイク置き場スペース有り 無料



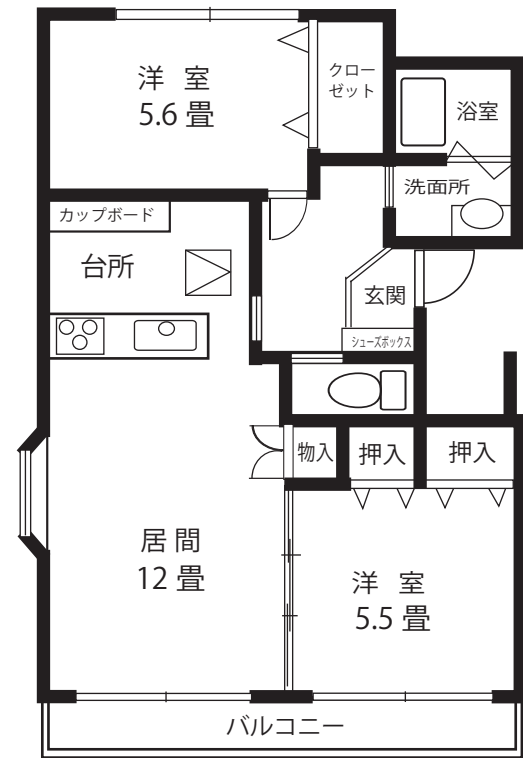
全室角部屋



LDK



IHクッキングヒーター



広々LDK
キッチンには人感センサーライト



浴室地デジTV

ゆったりとした
バスタイムを演出



シャワー追焚・給湯

おしゃれな間接照明
室内洗濯機置き場



モニターホン



エアコン



戸建て感覚の独立した玄関
各部屋 玄関壁の模様が違います



両戸シャッター

☆BS・CS・フレッツ光
申込後使用可能

☆サポートセンターと24時間連絡の
とれる安心管理のアパートです

- コンビニ 徒歩約11分
- スーパー 徒歩約13分
- 高の葉保育園 徒歩約4分
- 新河岸幼稚園 徒歩約7分
- 高階小学校 徒歩約17分
- 砂中学校 徒歩約7分



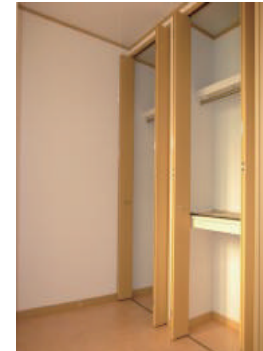
システムキッチン



備付カッボード



シューズボックス



洋室クローゼット



シャンプードレッサー



ウォシュレット



玄関姿見鏡



24h空気清浄機

<必要書類>
・身分証明書・住民票(世帯全員)・所得証明書
・銀行印及び認め印
※入れ墨、タトゥーのはいっている方は申し訳ございませんがお断りさせていただきます。

坂戸市南町8-10
ヴァンテアン株式会社
TEL 049-282-5739 FAX 049-282-5756
(社) 全国宅地建物取引業協会 (社) 埼玉県宅地建物取引業保証協会 埼知(4)19347 (社) 首都圏不動産公正取引協議会加盟 建設業許可(般-25)第58208号

専任媒介
ネット掲載不可

手数料	料	貸主	%	貸主	100%
負担の割合					
手数料	料	元付	%	元付	100%
配分の割合					