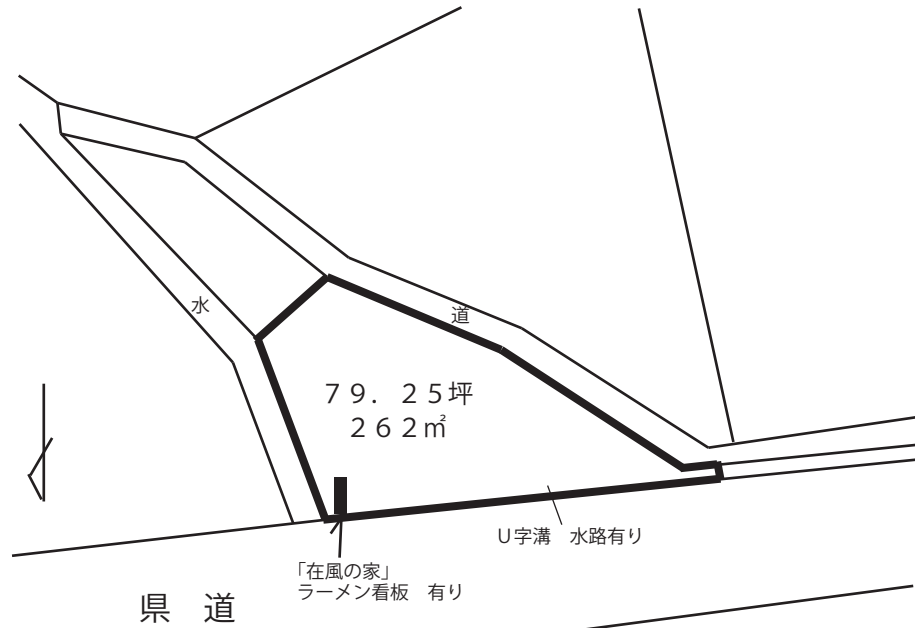


# 貸地



物件種目	貸地	
最適用途	資材置場	
最寄駅	東武東上線 坂戸駅より大橋行きバス「善能寺」	
賃料	50,000円	
所在地	埼玉県入間郡毛呂山町大字苦林山下 132-2	
交通	東武東上線 坂戸駅より大橋行きバス「善能寺」 徒歩4分	
土地	正味面積	79.25坪
	他に私道面積	
	地勢	道路より40cmほど低い
法令上の制限	土地権利	所有権
	地目	雑種地
	都市計画	
	用途地域	市街化調整区域
	建ぺい率 容積率	60% / 200%
備考	現況	
	設備	東京電力・個別プロパン・合併浄化槽
	接道	北側8m 県道
	その他	排水については合併浄化槽設置し東側水路へ放流だが、行政及び水利組合との打合せを要す。

## ヴァンテアン株式会社

(社) 全国宅地建物取引業保証協会 (社) 埼玉県宅地建物取引業保証協会  
(社) 首都圏不動産公正取引協議会加盟 建設業許可(般-15)第58208号 埼知(2)19347

〒350-0233 坂戸市南町8-10

●お問い合わせ・資料請求は



# 049-282-5739

仲介  
手数料100%