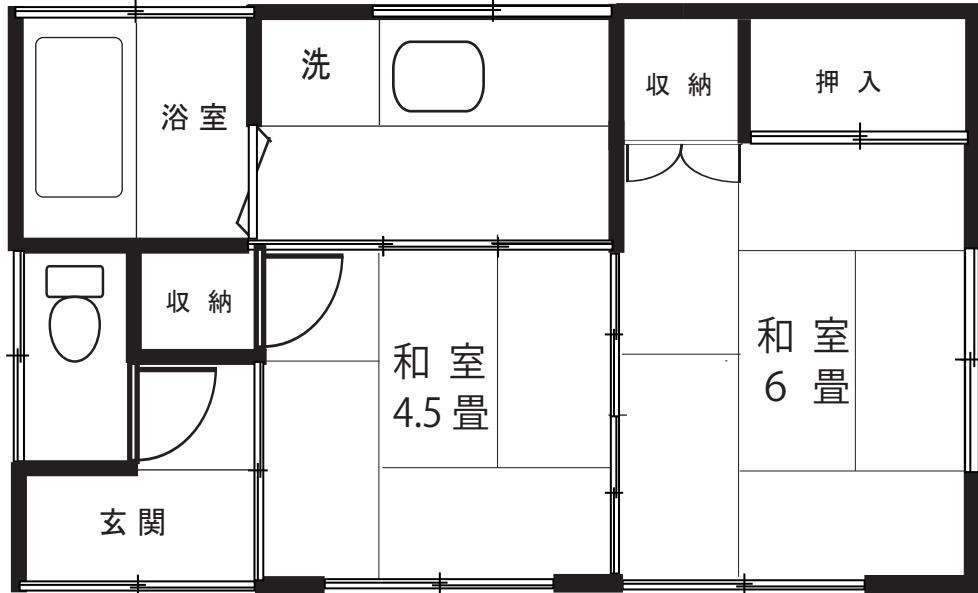


# 岸町貸家

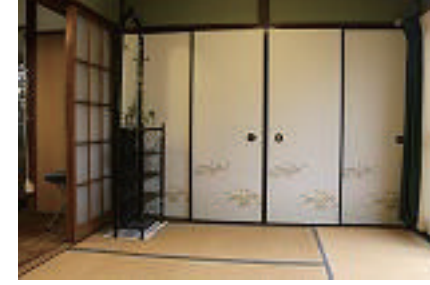
東武東上線『新河岸駅』徒歩13分

# 入居者募集!

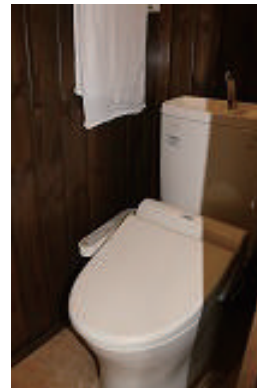
2K



外観



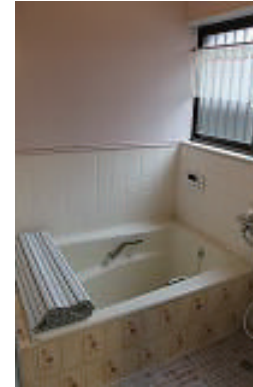
和室



トイレ



浴室 給湯



浴室



キッチン



玄関



エアコン



洗濯機置き場

東武東上線『新河岸駅』徒歩13分

『川越駅』徒歩19分

所在地：川越市岸町2丁目13-10

賃料

52,000円

敷金0ヶ月 礼金0ヶ月

面積：30㎡ 構造：木造平屋

築年数：1979年11月 契約期間：2年

駐車場：近隣(約50m)2台有り 5,500円/1台

ハウスクリーニング：45,000円(契約時)

火災保険：15,000円(2年)

保証料：賃料の30%(2年)  
2年更新毎30%

入居：即入居可

設備：収納S・洗濯機置場・エアコン・シャワー  
給湯・バストイレ別  
プロパンガス / 公共下水



仙波小学校 徒歩約18分  
城南中学校 徒歩約10分

コンビニ 徒歩2分  
ドラッグストア 徒歩5分

敷金0!  
礼金0!

図面と現況が異なる場合は現況を優先致します

### <必要書類>

・身分証明書・住民票(世帯全員)・所得証明書

・銀行印及び認め印

※入れ墨、外ウーのはいつている方は申し訳ございませんがお断りさせて頂きます。



坂戸市南町8-10

ヴァンテアン株式会社

TEL 049-282-5739 FAX 049-282-5756

(社) 全国宅地建物取引業協会 (社) 埼玉県宅地建物取引業保証協会 埼知(4)19347 (社) 首都圏不動産公正取引協議会加盟 建設業許可(般-25)第58208号

手数料負担の割合	貸主	%	借主	100%
手数料配分の割合	元付	%	客付	100%