

若葉マンション

東武東上線
若葉駅徒歩2分

入居者募集集中

安心のオートロック

所在地 / 鶴ヶ島市藤金851-3

敷金1ヶ月 礼金1ヶ月

303号室 13,000円 <12月中旬入居可>

管理費 / 4,000円

駐車場 / 6,000円 (敷地内)

町会費 / 250円 (月額)

火災保険 / 約15,000 (2年)

契約期間 / 2年 (更新可)

保証料 / 賃料総額の50% (2年)

引落とし手数料 / 賃料総額の1%

更新 / 更新料 (新賃料の0.5ヶ月)

更新事務手数料 (新賃料の0.5ヶ月)

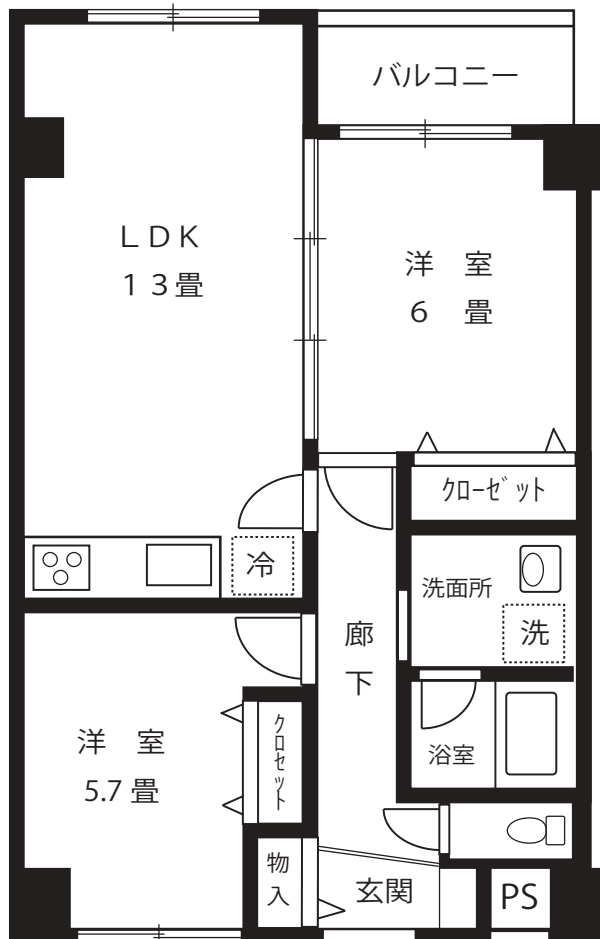
保証料 (新賃料の30%)

築年数 / 2005年4月

構造規模 / 鉄筋コンクリート造4階建

専有面積 / 56.68㎡

設備 / プロパンガス・本下水

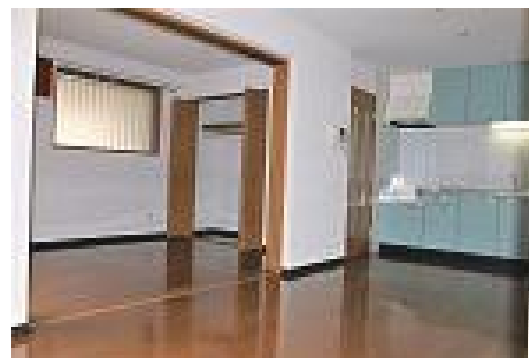


<2LDK>



- ☆エレベーター
- ☆給湯 ☆追い焚き・シャワー
- ☆インターホン
- ☆オートロック
- ☆室内洗濯機置場
- ☆JCOM インターネット 使用料無料

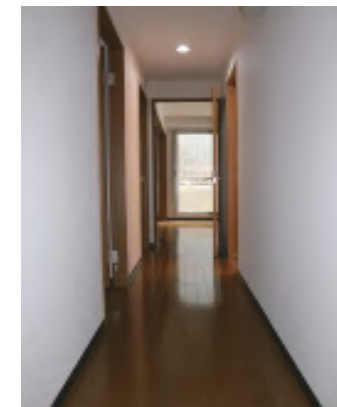
※図面と現況が異なる場合は現況を優先させていただきます



LDK ・ 洋室



キッチン



廊下



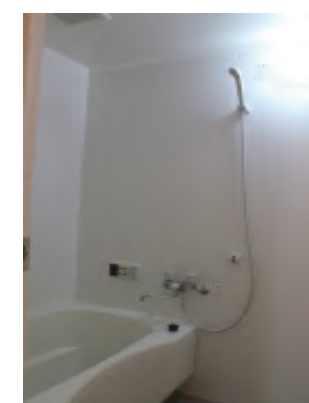
洋室 クローゼット



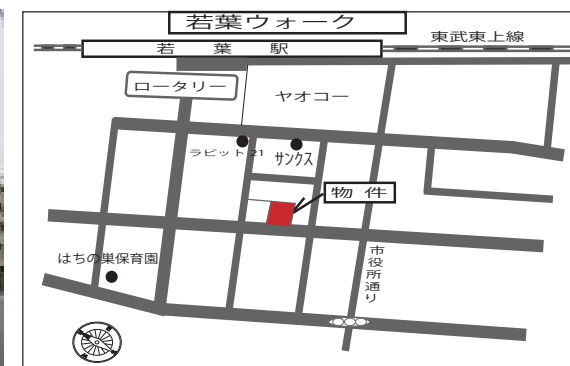
ウォームレット



洗面台



シャワー・追い焚きUB



<必要書類>

- ・身分証明書 ・所得証明書
 - ・住民票 (世帯全員 / マイナンバー記載のないもの)
 - ・銀行印及び認め印
- ※入れ墨、タトゥーのはいっている方は申し訳ございませんがお断りさせていただきます。



坂戸市南町8-10

ヴァンテアン株式会社

TEL 049-282-5739 FAX 049-282-5756

(社) 全国宅地建物取引業協会 (社) 埼玉県宅地建物取引業保証協会 埼知(4)19347 (社) 首都圏不動産公正取引協議会加盟 建設業許可(般-30)第58208号

専任媒介